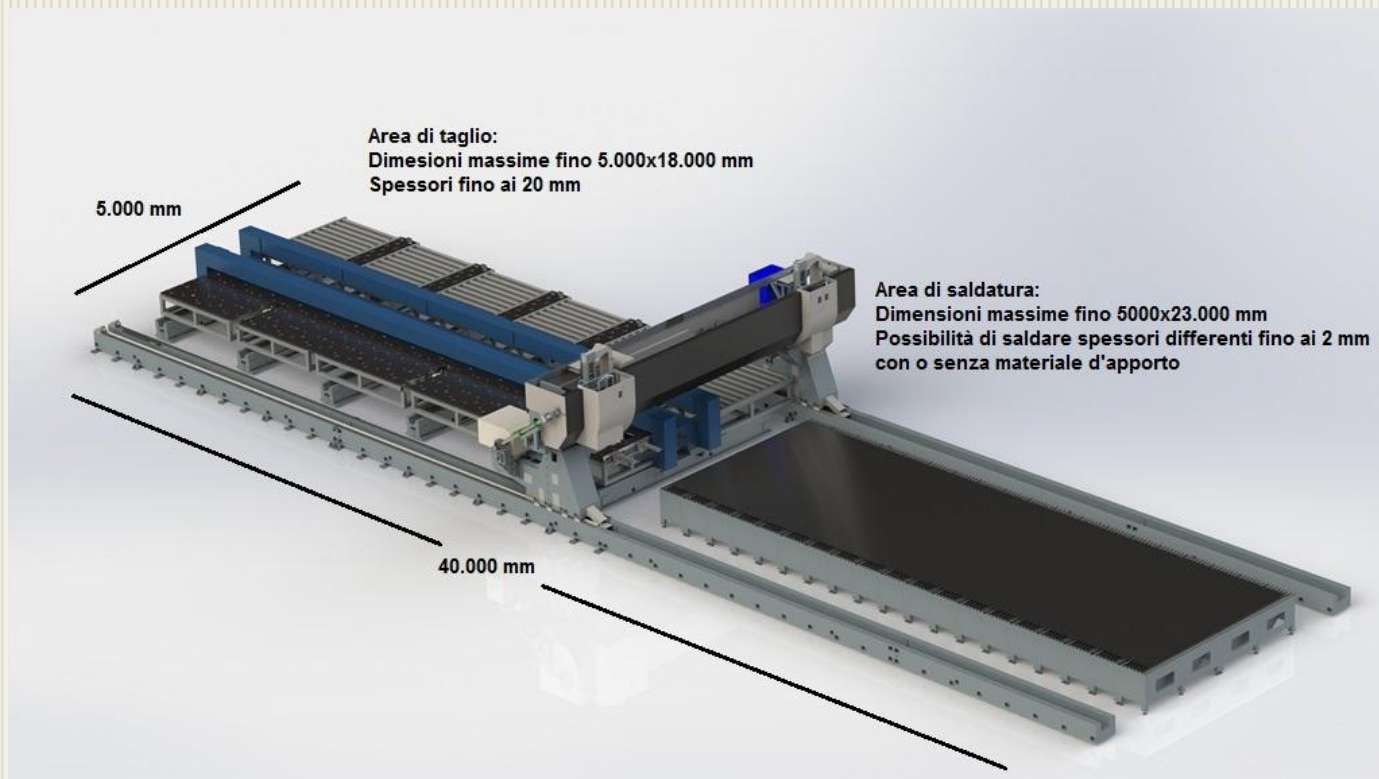




# Nuovo impianto di taglio e saldatura al laser



## Caratteristiche tecniche:

- CAMPO DI LAVORO 40.000X5.000 mm
- TESTA TAGLIO 3D Spess. 20 mm
- TESTA PER SALDATURA Spess.10 mm
- GENERATORE LASER allo stato solido IPG PHOTONICS 5000W
- Salda spessori diversi e materiali diversi

Fondata a Brescia nel 1975 velocemente si posiziona nel campo della carpenteria medio-pesante distinguendosi come centro di trasformazione della lamiera per le lunghezze e spessori lavorati

Per poter estendere la propria gamma di lavorazioni, anche nel campo della carpenteria leggera, nel 1993 la Moncini Industrie ha acquisito Vannini Lavorazione Lamiera, azienda toscana specializzata nella lavorazione delle leghe leggere per il settore ferroviario e betoniere.

Oggi è in grado di effettuare tutte le lavorazioni di taglio, ossitaglio, taglio al plasma, pressopiegatura , carpenteria e lavorazioni meccaniche sino a lunghezze di 25 mt.





# Unità locali:

**Monteriggioni –Si- superficie 27.100 mq**  
Tel. 0577 305055 fax.0577 305032



**Sonico -Bs- superficie mq. 20.000**  
Tel. 0364 75460 Fax: 0364 75452



**Forno Allione- Bs- superficie mq. 20.000**  
Tel. 0364 622136 Fax: 0364 622128



# I nostri campi di applicazione:

Costruzione di grossa carpenteria per industria ed edilizia

Costruzione di macchine tessili

Costruzioni gru semoventi

Costruzioni macchine utensili

Costruzione scambiatori di calore

Costruzioni di componenti ferroviari

Costruzione impianti

Costruzione impianti di illuminazione

Costruzione cantieri navali





# Strutture per portali autostradali





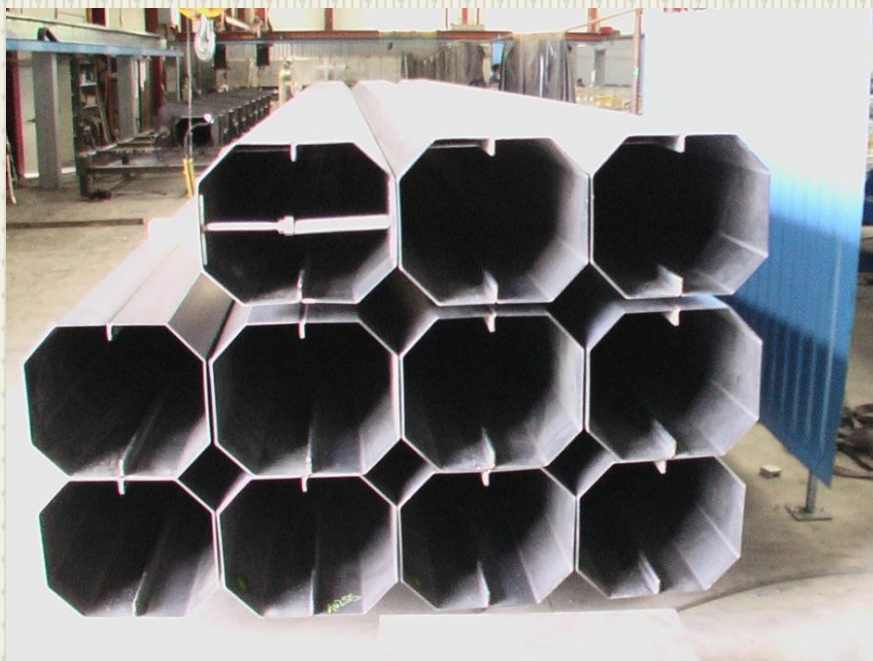


# Particolare struttura Frangisole A1- Firenze Impruneta





# Pali ottagonali 11 mt per bracci gru semoventi



# Basamenti per centri di trasformazione





# Tetti treno (lunghezza 23 mt)

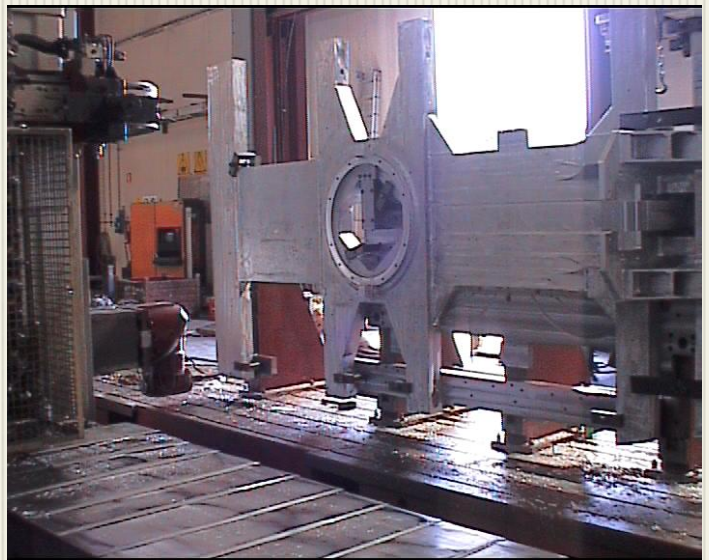




# Tetti treno (lunghezza 23 mt)



# Lavorazione meccanica per estrusi in alluminio

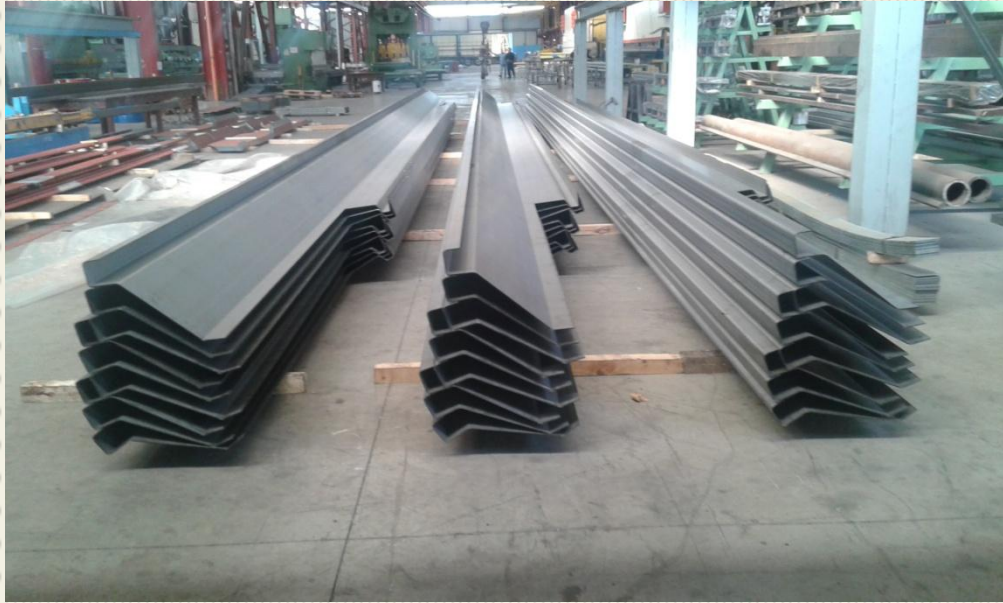




# Longheroni per ferrovie (lunghezza 17 mt)







# Gabbie per smaltimento rifiuti nucleari

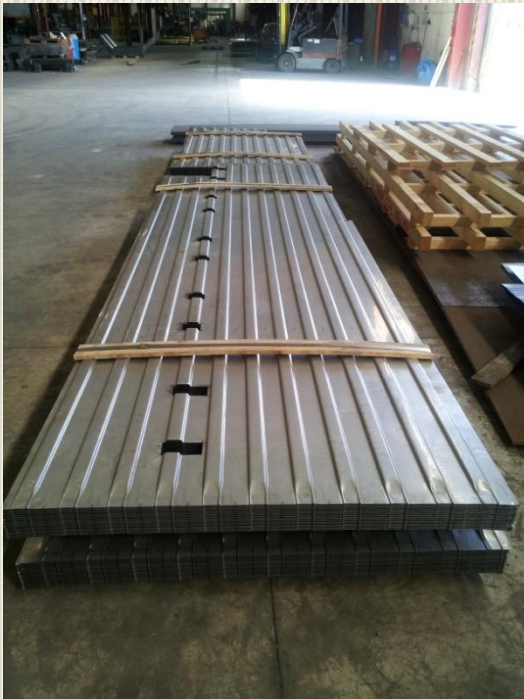
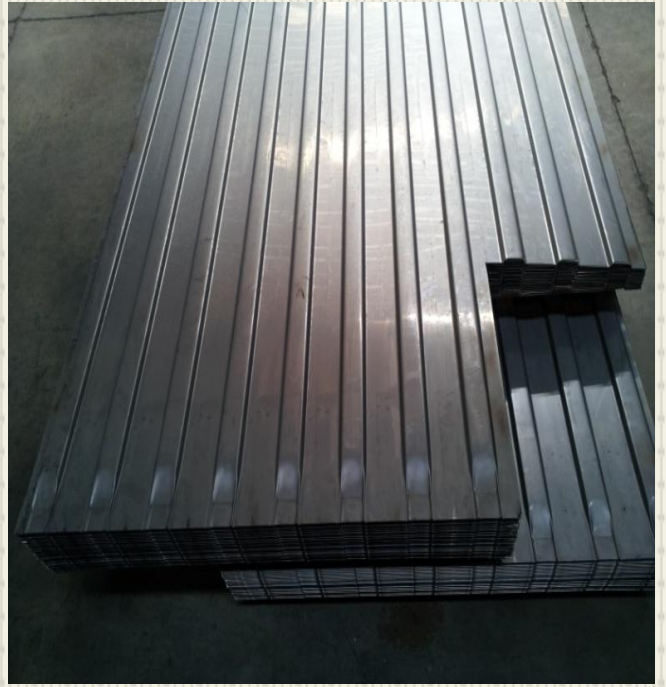








# Particolari dei Componenti ferroviari per carrozze







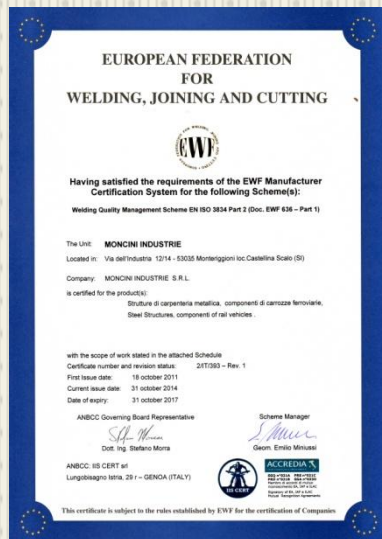
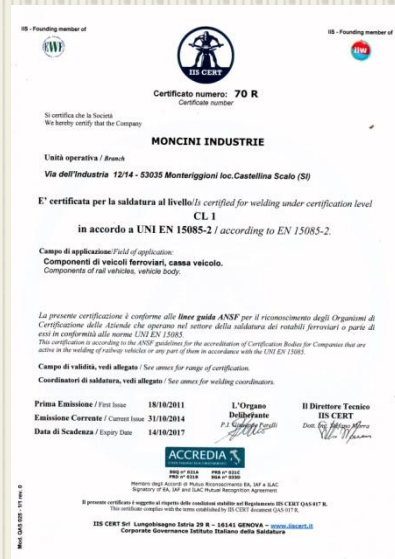






Copy right Moncini Industrie srl

# Certificazioni:





## Referenze:

**GREENBRIER**  
EUROPE

**SOFTRONIC**

**SIEMENS**

**ORMIG**

**ct elettronica**  
visual & lighting technology

**PRAMAC**  
SERVICE AND PARTS



**BOMBARDIER**  
TRANSPORTATION

**ŠKODA**  
TRANSPORTATION



**ŽOS TRADING**

**TATRAVAGÓNKA**  
POPRAD

**LASTALDO** s.p.a.

**OMIS**  
Cranes and material  
handling equipment  
since 1967

**Sb NEW HOUSE**  
LA PREFABRICAZIONE DELL'EDILIZIA MODERNA

**TEREX** | DONATI

**CAF**

# Macchinari principali

- Impianto di spianatura coils 2000x6 mm
- Impianto di taglio al laser 18000x5000 sp.20 mm
- Impianto di taglio plasma 25000x2500xsp.20 mm
- Impianto di saldatura laser 23000x5000 sp.10 mm
- Impianto saldatura Co2 20000 amp. 320
- Impianto saldatura arco sommerso 20000 amp.630
- Cesoia 2000x5
- Cesoia 200x16
- Cesoia 3000x5
- Cesoia 5000x6
- Cesoia 8000x12
- Presse oleodinamiche 2000x1300 tonn.400
- Presse meccaniche 2000x1500 tonn.600
- Pressa piegatrice 3050x100 tonn
- Pressa piegatrice 6000x600 tonn
- Pressa piegatrice 8000x600
- Pressa piegatrice 12000x1200
- Pressa piegatrice 12800x1200
- Pressa piegatrice 17000x1200
- Fresalesatrice 8000x1500x1000 con tavola girevole cambio utensili nr.40



# Moncini Industrie srl

**[www.moncini-industrie.com](http://www.moncini-industrie.com)**

Sede Legale e Amministrativa  
Via Nazionale, 55 25048 Sonico BS  
Tel. 0364 75460 Fax: 0364 75452

P.Iva 02949670174  
[info@moncini-industrie.com](mailto:info@moncini-industrie.com)

Copy right Moncini Industrie srl